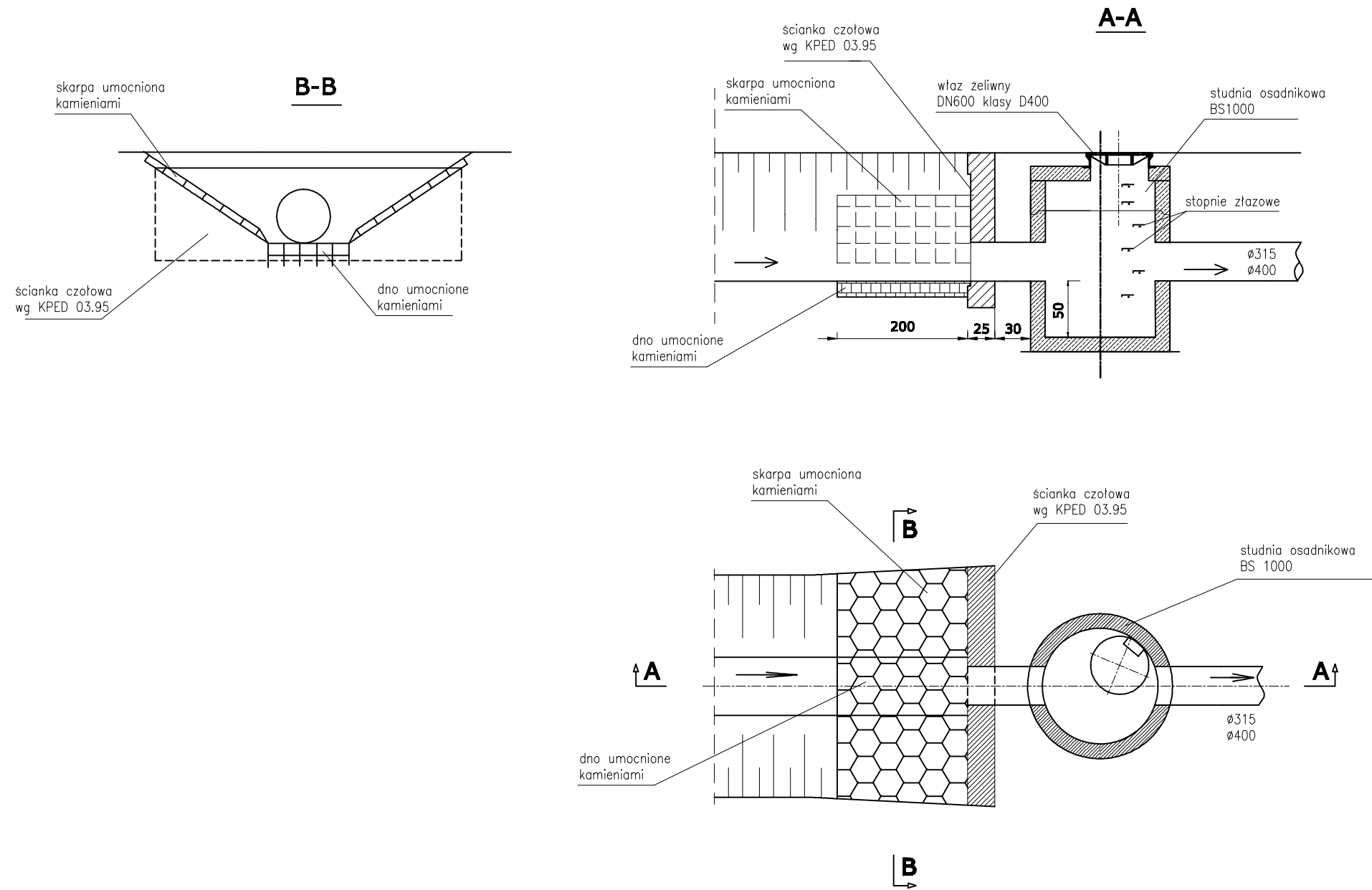


SZCZEGÓŁ
WŁĄCZENIA ROWU



BIURO USŁUG TECHNICZNO INSTALACYJNYCH PLESZEW ul. PADEREWSKIEGO 5		PROJEKTOWAŁ	mgr inż. Ryszard Kaźmierczak 7131/169/P/2002
OBIEKT	PRZEBUDOWA DRUGI POWIATOWEJ NA ODCINKU KUCHARY-KUCHARKI, BUD ŚCIEŻ. ROWEROWEJ	OPRACOWAŁ	inż. Leszek Łochyński WKP/0269/OWOS/07
ADRES OBIEKTU	KUCHARKI dz. nr ew. 80 i 40	SPRAWDZIŁ	mgr inż. Bartosz Woźniak WKP/0126/POOS/14
INWESTOR	ZARZĄD DRÓG POWIATOWYCH W PLESZEWIE	NR RYS.	9 SKALA
TEMAT	KANALIZACJA DESZCZOWA	DATA OPRAC.	23.12.2016
NAZWA RYS.	SZCZEGÓŁ WŁĄCZENIA ROWU		