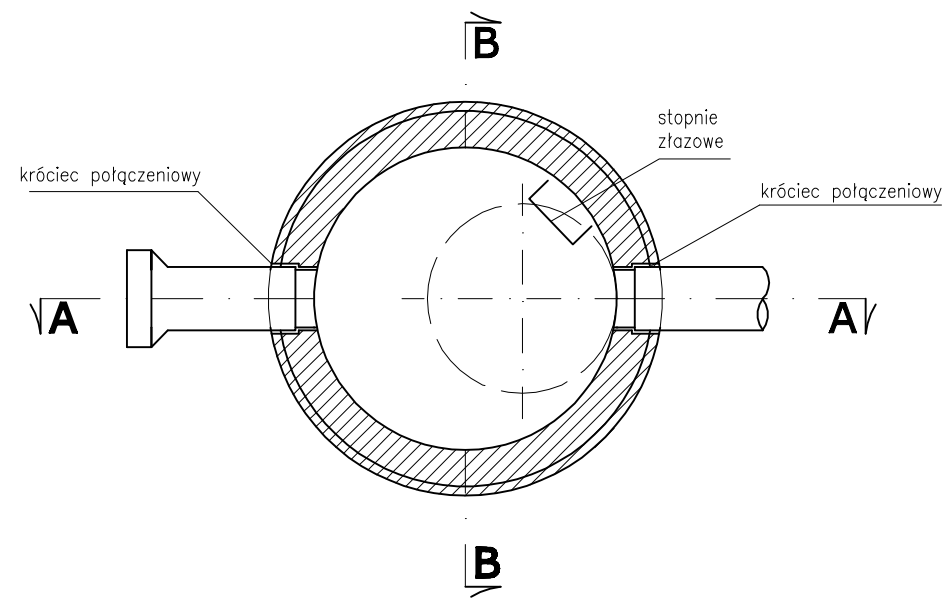
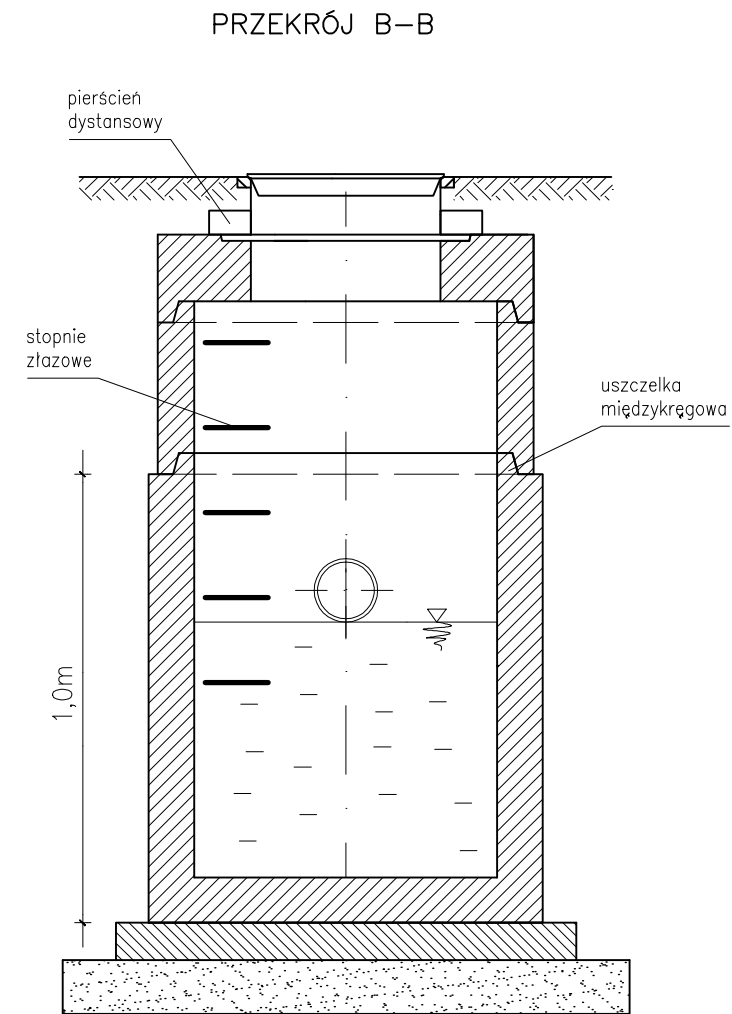
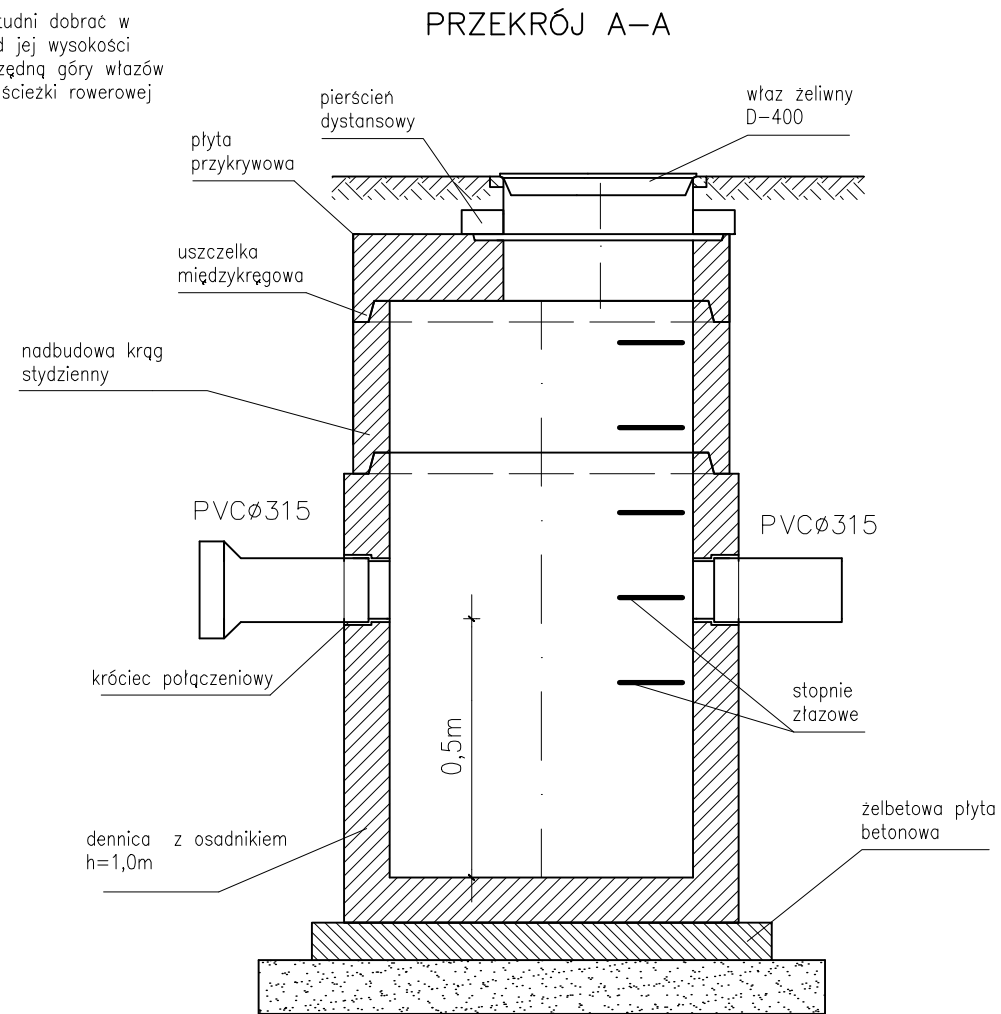


SZCZEGÓŁ S-16  
STUDNIA OSADNIKOWA  
BS 1000

Zwieńczenie studni dobrać w zależności od jej wysokości przyjmując rzędną góry włazów jako rzędną ścieżki rowerowej



- właz żeliwny  $\varnothing 610\text{mm}$  D400 z wypełnieniem betonowym (C34/45,W10) zgodnie z PN124:2000
- pierścień dystansowy  $\varnothing 625\text{mm}$
- plyta pokrywowa D1240mm, h200mm
- kręgi betonowe  $\varnothing 1000\text{mm}/1000/500/250/$  z betonu C34/45, W10-łącznie uszczelnkami elastomerowymi
- stopnie złączowe z prętów stalowych  $\varnothing 30\text{mm}$  ocynkowanych lub w otulinie tworzywowej antypoślizgowej
- dennica betonowa z betonu C35/45, W10, z gotowymi otworami wlotowymi oraz wylotowymi, fabrycznie osadzonymi szczelnymi przejściami
- żelbetowa płyta z betonu C12/15 gr. 15cm, 10cm większa od średnicy zewnętrznej dennicy
- podsypka z piasku gr. 15cm

|  |  |             |  |
|--|--|-------------|--|
| BIURO USŁUG TECHNICZNO INSTALACYJNYCH<br>PLESZEW ul. PADEREWSKIEGO 5 |  | PROJEKTOWAŁ | mgr inż.<br>Ryszard Kaźmierczak<br>7131/169/P/2002 |
| OBIEKT   | PRZEBUDOWA DRÓGI POWIATOWEJ NA ODCINKU<br>KUCHARY-KUCHARKI, BUD ŚCIEŻ. ROWEROWEJ | OPRACOWAŁ   | inż. Leszek Łochyński<br>WKP/0269/OWOS/07          |
| ADRES<br>OBIEKTU   | KUCHARKI dz. nr ew. 80 i 40  | SPRAWDZIŁ   | mgr inż.<br>Bartosz Woźniak<br>WKP/0126/POOS/14    |
| INWESTOR   | ZARZĄD DRÓG POWIATOWYCH W PLESZEWIE  | NR RYS.     | 5  |
| TEMAT  | KANALIZACJA DESZCZOWA  | SKALA       |  |
| NAZWA RYS.   | STUDNIA OSADNIKOWA BS1000 S-16   | DATA OPRAC. | 23.12.2016   |