

**Państwowe Gospodarstwo
Wodne
Wody Polskie**
Nadzór Wodny Pleszew
ul. Poznańska 79
63-300 Pleszew

**SPRAWOZDANIE Z DZIAŁAŃ PODEJMOWANYCH NA TERENIE
NADZORU WODNEGO PLESZEW
NA OBSZARZE POWIATU PLESZEWSKIEGO
ZA ROK 2023**

Pleszew, maj 2024 rok

Spis treści:

- 1. Podstawa prawna sprawozdania.**
- 2. Obszar działania Nadzoru Wodnego wraz z mapą i krótką charakterystyką.**
- 3. Zestawienie gmin znajdujących się na terenie działania Nadzoru Wodnego.**
- 4. Zakres prac wykonanych na terenie działania Nadzoru Wodnego.**
- 5. Ilość i rodzaj spraw prowadzonych przez Nadzór Wodny.**

1. Podstawa prawna sprawozdania.

W związku z obowiązkiem wynikającym z zapisów art. 250 ust. 10 ustawy z 20 lipca 2017r. Prawo wodne (Dz. U. z 2023 r. poz. 1478 zm.) przedstawiam Radzie Powiatu roczne sprawozdanie z działań podejmowanych w roku 2023, na terenie powiatu pleszewskiego przez Państwowe Gospodarstwo Wodne Wody Polskie, Regionalny Zarząd Gospodarki Wodnej w Poznaniu, Zarząd Zlewni w Kaliszu, Nadzór Wodny Pleszew.

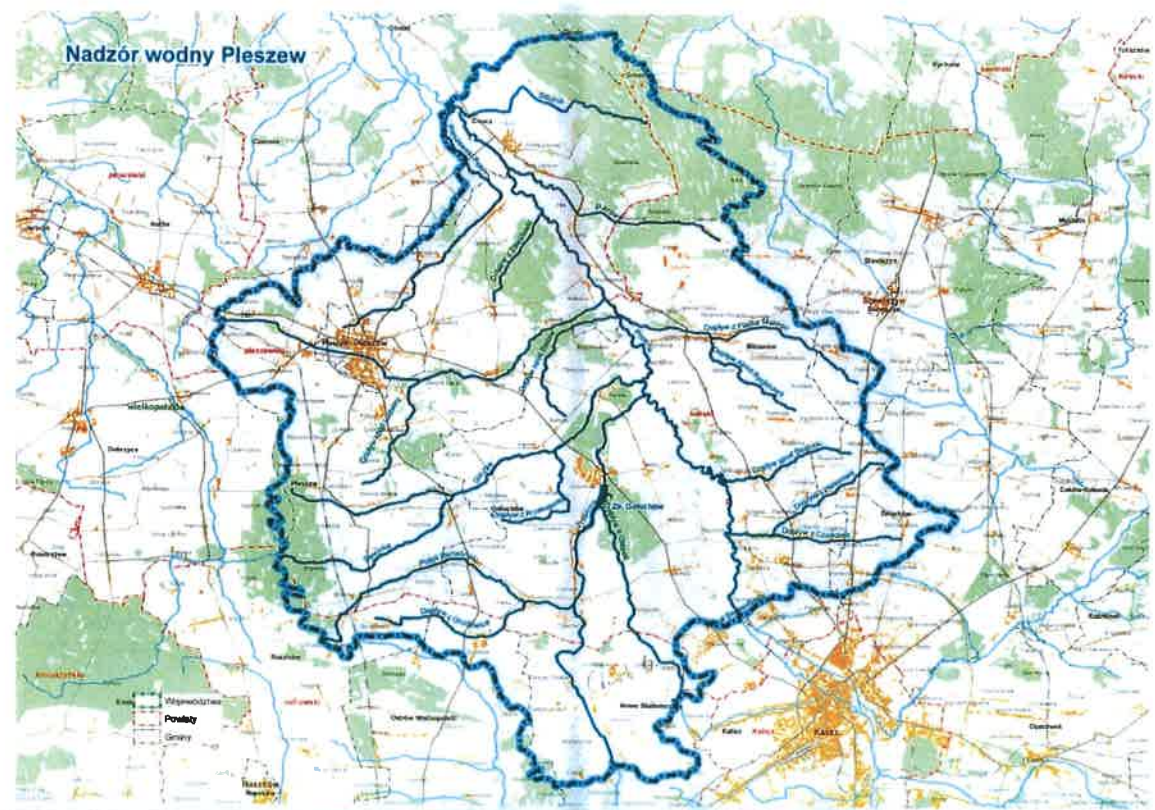
Do podstawowych zadań Nadzoru Wodnego należy w szczególności:

- a) prowadzenie Biura Obsługi Klienta (BOK) oraz biura podawczego w zakresie właściwości nadzoru wodnego,
- b) prowadzenie postępowań administracyjnych w zakresie zgłoszeń wodnoprawnych,
- c) prowadzenie postępowań administracyjnych w sprawach dotyczących zwolnienia od zakazu grodzenia nieruchomości przyległych do publicznych śródlądowych wód powierzchniowych,
- d) załatwianie skarg i wniosków, oraz prowadzenie ich rejestru,
- e) monitorowanie sytuacji na rzekach i ciekach naturalnych oraz informowanie Zarządu Zlewni o zagrożeniach w sytuacji wystąpienia ekstremalnych zjawisk hydrologicznych, prowadzenie współpracy z Centrum Operacyjnym Ochrony Przeciwpowodziowej RZGW,
- f) opiniowanie przekroczenia cieków, przepustów, lokalizacji budynków, wylotów z kanalizacji, stawów, ujęć wody, zbiorników wodnych i innych obiektów,
- g) dokonywanie okresowych przeglądów wód i urządzeń wodnych,
- h) współudział w przygotowywaniu planu w zakresie utrzymania wód, urządzeń wodnych, usuwania szkód oraz uzyskiwania wymaganych prawem decyzji pozwalających na prowadzenie prac utrzymaniowych,
- i) dokonywanie odczytów wskaźników urządzeń pomiarowych,
- j) utrzymywanie i eksploatacja urządzeń wodnych oraz cieków naturalnych będących własnością Skarbu Państwa - PGW Wody Polskie oraz ich nadzór nad realizacją prac wykonywanych przez firmy zewnętrzne,
- k) współpraca z jednostkami samorządowymi oraz organami odpowiedzialnymi za ochronę środowiska i gospodarkę wodną w zakresie właściwości nadzoru wodnego,
- l) zapewnienie oznakowania, utrzymywania i kontroli szlaków żeglugowych na śródlądowych drogach wodnych,
- m) współudział w zakresie nadzoru nad wykonywaniem obowiązków użytkowników obwodów rybackich,
- n) współpraca w akcji powodziowej i szacowaniu szkód powodziowych,
- o) administrowanie obiektami nadzoru wodnego.

2. Obszar działania Nadzoru Wodnego wraz z mapą i krótką charakterystyką.

Nadzór Wodny Pleszew obejmuje swoim zasięgiem głównie powiat pleszewski, a także część powiatu kaliskiego, ostrowskiego i konińskiego. Całkowita powierzchnia obszaru objęta zasięgiem NW Pleszew wynosi 575 km².

Długość cieków na terenie administrowanym przez NW Pleszew wynosi 137,54 km. Ponadto na terenie NW Pleszew zlokalizowany jest 1 zbiornik retencyjny (gm. Gołuchów), 14 obiektów piętrzących (gm. Pleszew, Chocz, Gołuchów, Blizanów), krata na wlocie zarurowanego odcinka cieków Ner (gm. Pleszew).



3. Zestawienie gmin znajdujących się na terenie działania Nadzoru Wodnego.

Zarząd Zlewni	Nadzór Wodny	Powiat	Gmina
Zarząd Zlewni w Kaliszu	Pleszew	pleszewski	Gołuchów (w części)
			Chocz (w części)
			Pleszew (w części)
			Czermin (w części)
		kaliski	Blizanów (w części)
			Żelazków (w części)
			Stawiszyn (w części)
		ostrowski	Nowe Skalmierzyce (w części)
			Ostrów Wlkp. (w części)
			Raszków (w części)
koniński	Grodzic (w części)		

4. Zakres prac wykonanych na terenie działania NW Pleszew na obszarze powiatu pleszewskiego.

L.p.	Gmina	Nazwa zrealizowanego zadania	Opis zadania	Wartość wykonanych prac
1	Pleszew, Chocz, Gołuchów, Nowe Skalmierzyce	Wykonanie bieżącej konserwacji cieków naturalnych w 2023 roku – ZZ Kalisz część 8 obiekt Trzemna NW Pleszew	Prace konserwacyjne i utrzymaniowe wód polegały na wykaszaniu, hakowaniu i wygrabianiu porostów z dna i skarp następujących cieków: Ner - 10,0 km, Trzemna (Ciemna) – 10,6 km, Giszka - 10,0 km, Błotnia - 5,0 km, Błotnia A - 2,0 km, Parowa (Parowa Pilska) 4,0 km Pleszewski Potok (Kanał Grodziski) - 4,1 km	247 112,21 zł
2	Gołuchów, Pleszew, Chocz, Blizanów	Wykonanie bieżącej eksploatacji i utrzymania urządzeń wodnych w 2023 roku - Zarząd Zlewni Kalisz Część 5 - NW Pleszew.	Eksploatacją objęte były urządzenia wodne tj. zastawki, próg podpiętrzający, krata na wlocie rurociągu zarurowanego odcinka cieku Ner oraz zbiornik wodny Gołuchów. Prace eksploatacyjne obejmowały stały dozór, przegląd i obsługę ww. urządzeń wodnych oraz udrażnianie koryt, usuwanie zatorów, usuwanie powalonych drzew, rozbiórka tam bobrowych na ciekach.	28 683,69 zł
3	Gołuchów, Pleszew, Chocz, Blizanów	Wykonanie bieżącej eksploatacji urządzeń wodnych - Zarząd Zlewni Kalisz część 5 – NW Pleszew (zakres gwarantowany 2023r.)	Eksploatacją objęte były urządzenia wodne tj. zastawki, próg podpiętrzający, krata na wlocie rurociągu zarurowanego odcinka cieku Ner oraz zbiornik wodny Gołuchów. Prace eksploatacyjne obejmowały stały dozór, przegląd i obsługę ww. urządzeń wodnych oraz udrażnianie koryt, usuwanie zatorów, usuwanie powalonych drzew, rozbiórka tam bobrowych na ciekach.	45 319,85 zł
5.	Gołuchów	Remonty jazów i zbiornika wodnego Gołuchów wynikające z decyzji nakazowych na terenie ZZ Kalisz część 3 – Prace remontowe wynikające z zaleceń przeglądu	Realizacja zadania obejmowała m.in. czyszczenie drenażu odsiawkowego oraz studni, montaż nowych zasuw remontowych oraz montaż nowych zasuw upustu dennego, prowadnic	1 084 148,88 zł

		5-letniego na zbiorniku wodnym Gołuchów – NW Pleszew.	oraz napędów ręcznego i elektrycznego, napraw pow. betonowych budowli upustowo-przelewowej, płyt ekranu skarpy odwodnej, wymiana balustrad ochronnych kładki roboczej i podestu zasuw budowli, czyszczenie oraz naprawa urządzeń napowietrzających, wykonanie reperów, czyszczenie i malowanie barierek i wieży upustowej.	
6	Chocz	Awaryjna zabudowa skarpy cieką Błotnia A – NW Pleszew, ZZ Kalisz.	Realizacja zadania polegała na zabudowie wyrw na lewej skarpie cieką Błotnia A. tj. wykonanie opasek faszynowych, uzupełnienie ubytków gruntu, plantowanie skarpy, obsianie skarp trawą.	7 500,0 zł
7.	Gołuchów	Przeгляд sprężarkowni przy zbiorniku Gołuchów z wymianą filtra i oleju oraz montaż termostatów (2 szt.) w wentylatorach - NW Pleszew.	W ramach zleconych prac wykonano m.in. wymianę oleju, wymianę filtra powietrza, przeprowadzono pomiary drgań urządzenia, sprawdzono stan układu napędowego, zamontowano wyłącznik czasowy wentylatora.	1 353,00zł
8.	Gołuchów	Wykonanie przeglądu elektrycznego na terenie ZZ Kalisz - część 4 – Wykonanie przeglądu elektrycznego na zbiorniku Gołuchów - NW Pleszew.	W ramach zleconych prac wykonano badania rezystancji izolacji obwodów elektrycznych, badań ochrony przed porażeniem instalacji elektrycznej, badań różnicowoprądowych, wykonanie pomiarów impedancji pętli zwarcia.	1209,13 zł
9.	Gołuchów, Pleszew, Chocz, Blizanów	Wykonanie ocen stanu technicznego i kontroli okresowych obiektów hydrotechnicznych na terenie RZGW Poznań - Część 1 - NW Jarocin, NW Pleszew, NW Kalisz na terenie ZZ Kalisz	Realizacja zadania polegała na wykonaniu oceny stanu technicznego i kontroli okresowych obiektów hydrotechnicznych zlokalizowanych na terenie NW Pleszew.	12 792,00 zł

10.	Pleszew	Wykonanie operatów wodnoprawnych dla obiektów piętrzących -NW Pleszew.	Realizacja zadania polegała na opracowaniu operatów wodnoprawnych na usługi wodne obejmujące piętrzenie i retencjonowanie wód ciekłu Ner w km 16+900 i w km 18+500.	25 000,00 zł
-----	---------	--	---	--------------

5. Ilość spraw wpływających i prowadzonych przez Nadzór Wodny

Podstawa prawna: ustawa Prawo wodne z 20 lipca 2017r. (Dz. U. z 2023r. poz. 1478 ze zm.)

Kwartał	Zgody wodnoprawne na podstawie art. 397 ust. 3 pkt 3 (w związku z art. 240 ust. 5 pkt 1)	Ilość spraw wpływających do NW (wnioski, skargi, inne)
I	43	204
II	42	214
III	40	176
IV	36	182
ROCZNIE	161	776

KIEROWNIK

 Magdalena Bartczak