

**Państwowe Gospodarstwo
Wodne
Wody Polskie**

Nadzór Wodny w Koninie
Ul Okólna 59
62-510 Konin

**SPRAWOZDANIE Z DZIAŁAŃ PODEJMOWANYCH NA TERENIE
NADZORU WODNEGO W KONINIE
NA OBSZARZE **POWIATU PLESZEWSKIEGO**
ZA ROK 2021**

Konin, czerwiec 2022 rok

Spis treści:

- 1. Podstawa prawna sprawozdania**
- 2. Obszar działania Nadzoru Wodnego wraz z mapą i krótką charakterystyką**
- 3. Zestawienie gmin znajdujących się na terenie działania Nadzoru Wodnego**
- 4. Zakres prac wykonanych na terenie działania Nadzoru Wodnego**
- 5. Ilość spraw wpływających i prowadzonych przez Nadzór Wodny**

1. Podstawa prawna sprawozdania.

W związku z obowiązkiem wynikającym z zapisów art. 250 ust. 10 ustawy z 20 lipca 2017 r. Prawo wodne (Dz. U. z 2021r. poz. 2233 ze zm.) przedstawiam Radzie Powiatu roczne sprawozdanie z działań podejmowanych w roku 2021, na terenie powiatu pleszewskiego przez Państwowe Gospodarstwo Wodne Wody Polskie, Regionalny Zarząd Gospodarki Wodnej w Poznaniu, Zarząd Zlewni w Kole, Nadzór Wodny w Koninie.

Do podstawowych zadań Nadzoru Wodnego należy w szczególności:

- a) prowadzenie Biura Obsługi Klienta (BOK) oraz biura podawczego w zakresie właściwości nadzoru wodnego,
- b) prowadzenie postępowań administracyjnych w zakresie zgłoszeń wodnoprawnych,
- c) prowadzenie postępowań administracyjnych w sprawach dotyczących zwolnienia od zakazu grodzienia nieruchomości przyległych do publicznych śródlądowych wód powierzchniowych,
- d) załatwianie skarg i wniosków, oraz prowadzenie ich rejestru,
- e) monitorowanie sytuacji na rzekach i ciekach naturalnych oraz informowanie Zarządu Zlewni o zagrożeniach w sytuacji wystąpienia ekstremalnych zjawisk hydrologicznych, prowadzenie współpracy z Centrum Operacyjnym Ochrony Przeciwpowodziowej RZGW,
- f) opiniowanie przekroczenia cieków, przepustów, lokalizacji budynków, wylotów z kanalizacji, stawów, ujęć wody, zbiorników wodnych i innych obiektów,
- g) dokonywanie okresowych przeglądów wód i urządzeń wodnych,
- h) współudział w przygotowywaniu planu w zakresie utrzymania wód, urządzeń wodnych, usuwania szkód oraz uzyskiwania wymaganych prawem decyzji pozwalających na prowadzenie prac utrzymaniowych,
- i) dokonywanie odczytów wskazań urządzeń pomiarowych,
- j) utrzymywanie i eksploatacja urządzeń wodnych oraz cieków naturalnych będących własnością Skarbu Państwa - PGW Wody Polskie oraz ich nadzór nad realizacją prac wykonywanych przez firmy zewnętrzne,
- k) współpraca z jednostkami samorządowymi oraz organami odpowiedzialnymi za ochronę środowiska i gospodarkę wodną w zakresie właściwości nadzoru wodnego,
- l) zapewnienie oznakowania, utrzymywania i kontroli szlaków żeglugowych na śródlądowych drogach wodnych,
- m) współudział w zakresie nadzoru nad wykonywaniem obowiązków użytkowników obwodów rybackich,
- n) współpraca w akcji powodziowej i szacowaniu szkód powodziowych,
- o) administrowanie obiektami nadzoru wodnego.

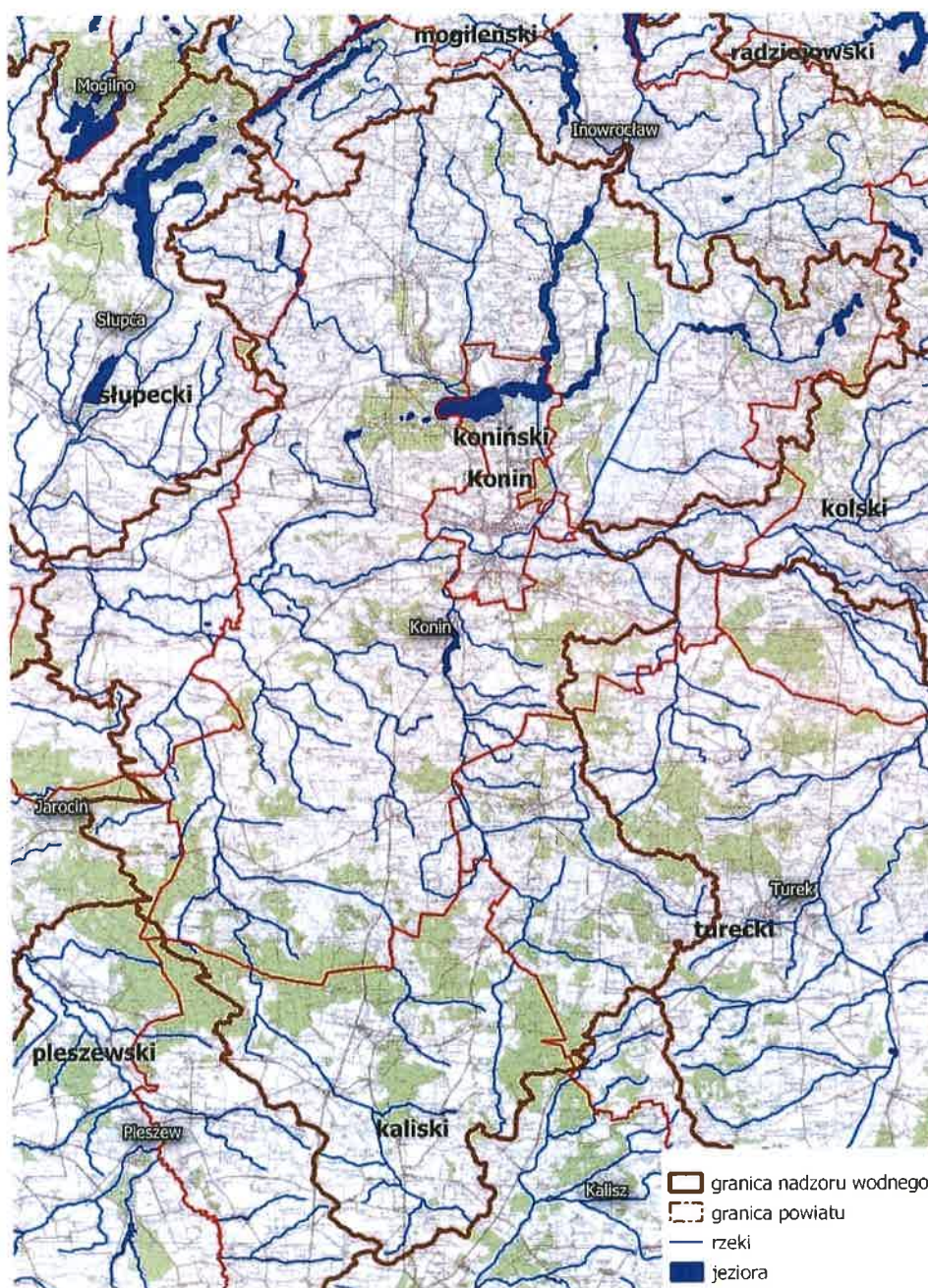
2. Obszar działania Nadzoru Wodnego wraz z mapą i krótką charakterystyką

Nadzór Wodny w Koninie obejmuje swoim zasięgiem głównie powiat koniński, a także części powiatów: słupeckiego, kolskiego, tureckiego kaliskiego i pleszewskiego. Całkowita powierzchnia obszaru objęta zasięgiem NW Konin wynosi **1948,65 km²**.

Długość cieków naturalnych na terenie Nadzoru Wodnego w Koninie wynosi **484,141 km**.

Wykaz obiektów i budowli hydrotechnicznych:

- **8** pompowni: Nizina Konińska, Wola Podtężna, Rumin, Izabelin, Zagórów, Morzystaw z pompownią odwrotną oraz Pątnów,
- **4** śluzy na Kanale Ślesińskim (w Morzystawiu, Pątnowie, Gawronach i Koszewie),
- **55** obiektów piętrzących (jazy, zastawki, przepusty z piętrzeniem),
- **39 szt.** budowli regulacyjnych (progi, stopnie wodne, syfony i rurociąg),
- Jeziora: (**13**) Gosławskie, Pątnowskie, Wąsowskie, Mikorzyńskie, Ślesińskie, Licheńskie, Czarne, Ostrowite, Koziegłowy, Głodowskie, Mąkolno, Mostkowskie, Szczekawa;
- **2** zbiorniki retencyjne: Zbiornik Lubstowski i Zbiornik Stare Miasto,
- na terenie administrowanym przez NW Konin długość wałów przeciwpowodziowych wynosi **88,423 km**,
- długość szlaków żeglugowych zarządzanych przez NW Konin to **100,06 km** w tym 26,460 km Kanał Ślesiński.



3. Zestawienie gmin znajdujących się na terenie działania Nadzoru Wodnego

Zarząd Zlewni	Nadzór Wodny	Powiat	Gmina
Zarząd Zlewni w Kole	Konin	koniński	Kazimierz Biskupi
			Wilczyn
			Sompolno
			Rychwał
			Ślesin
			Rzgów
			Konin
			Golina
			Wierzbiniek
			Grodziec
			Krzymów
			Kleczew
			Kramsk
			Stare Miasto
		Skulsk	
		stłupecki	Zagórów
			Ostrowite
			Słupca
			Lądek
		kolski	Osiek Mały
			Babiak
		turecki	Tulizzków
			Turek
			Malanów
		kaliski	Stawiszyn
			Ceków Kolonia
			Mycielin
			Blizanów
			Żelazków
		pleszewski	Gizałki

4. Zakres prac wykonanych na terenie działania NW Konin na obszarze powiatu pleszewskiego.

L.p.	Miejscowości/ Gmina/powiat	Nazwa zrealizowane go zadania	Opis zadania	Wartość wykonanych prac
1.	Dąbrownica, Świątniki, Modła Rzgowska, Barłogi, Zastruże, Sławsk gm. Rzgów; Rumin gm. Stare Miasto; Osada, Grójec, Morzysław ,m.Konin; Myśluborskie Holendry, Radolina Rumin, Osieczka, Kraśnica, Sługocinek gm. Golina; Helenów, Patrzyków, Nowy Czarnków, Święte, Trzy Borki, Kramsk Pole, Bilczew gm. Kramsk; Dolany, Oleśnica Wieś, Oleśnica Folwark, Kopojno, Taraszewo, Trąbczyn Dworski, Ratyń, gm.Łądek, gm. Zagórów; Sługocin, Dolany, gm. Łądek, m. Taraszewo, Kopojno, Mariantów, Szetlewek, Łazy, Michalinów gm. Zagórów; Paprotnia, Nowo Paprockie Hol. Rożek Krzymowski, Szczepidło, Brzezińskie Holendry, Rożek, Borowo, gm. Krzymów; Biskupice, Grodziec, Zosinki,gm. Grodziec, Gadowskie Holendry gm. Tuliszków, Nowa Wieś gm. Sompolno; Łazińsk Drugi, Orlina Duża gm. Gizałki, Piskory, Jarantów, gm. Blizanów; Długa Wieś III Stawiszyn; Gadów gm. Mycielín	Roboty eksploatacyjne	Roboty związane z eksploatacją budowli regulacyjnych obiektów piętrzących, wałów przeciwpowodziowych, pompowni, zbiorników wodnych oraz eksploatacja pozostałych obiektów związanych z gospodarką wodną RZGW Poznań, ZZ Koło- 2020 r. „Obiekt nr 3 NW Konin”	W ramach kwoty 140 001,01 zł (wartość całego zadania)
RAZEM:				140 001,01 zł (wartość całego zadania)

5. Ilość spraw wpływających i prowadzonych przez Nadzór Wodny

Podstawa prawna: Prawo wodne z 20 lipca 2017 r. (Dz. U. z 2021r. poz. 2233 ze zm.)

Kwartał	Zgody wodnoprawne na podstawie art. 397 ust. 3 pkt 3 (w związku z art. 240 ust. 5 pkt 1)	Ilość spraw wpływających do NW (wnioski, skargi, inne)
I	23	166
II	23	144
III	9	118
IV	12	100
ROCZNIE	67 w tym 0 zgłoszenia z powiatu pleszewskiego	528