



Państwowe
Gospodarstwo Wodne
Wody Polskie

Państwowe Gospodarstwo
Wodne
Wody Polskie

Nadzór Wodny w Koninie
Ul Okólna 59
62-510 Konin

**SPRAWOZDANIE Z DZIAŁAŃ PODEJMOWANYCH NA TERENIE
NADZORU WODNEGO W KONINIE
NA OBSZARZE **POWIATU PLESZEWSKIEGO**
ZA ROK 2019**

Konin, czerwiec 2020

Spis treści:

- 1. Podstawa prawna sprawozdania**
- 2. Obszar działania Nadzoru Wodnego wraz z mapą i krótką charakterystyką**
- 3. Zestawienie gmin znajdujących się na terenie działania Nadzoru Wodnego**
- 4. Zakres prac wykonanych na terenie działania Nadzoru Wodnego**
- 5. Ilość spraw wpływających i prowadzonych przez Nadzór Wodny**

1. Podstawa prawna sprawozdania.

W związku z obowiązkiem wynikającym z zapisów art. 250 ust. 10 ustawy z 20 lipca 2017 r. Prawo wodne Dz. U. z 2020 r. poz. 310 ze zm. przedstawiam Radzie Powiatu roczne sprawozdanie z działań podejmowanych w roku 2019, na terenie powiatu pleszewskiego przez Państwowe Gospodarstwo Wodne Wody Polskie, Regionalny Zarząd Gospodarki Wodnej w Poznaniu, Zarząd Zlewni w Kole, Nadzór Wodny w Koninie.

Do podstawowych zadań Nadzoru Wodnego należy w szczególności:

- a) prowadzenie Biura Obsługi Klienta (BOK) oraz biura podawczego w zakresie właściwości nadzoru wodnego,
- b) prowadzenie postępowań administracyjnych w zakresie zgłoszeń wodnoprawnych,
- c) prowadzenie postępowań administracyjnych w sprawach dotyczących zwolnienia od zakazu grodzenia nieruchomości przyległych do publicznych śródlądowych wód powierzchniowych,
- d) załatwianie skarg i wniosków, oraz prowadzenie ich rejestru,
- e) monitorowanie sytuacji na rzekach i ciekach naturalnych oraz informowanie Zarządu Zlewni o zagrożeniach w sytuacji wystąpienia ekstremalnych zjawisk hydrologicznych, prowadzenie współpracy z Centrum Operacyjnym Ochrony Przeciwpowodziowej RZGW,
- f) opiniowanie przekroczenia cieków, przepustów, lokalizacji budynków, wylotów z kanalizacji, stawów, ujęć wody, zbiorników wodnych i innych obiektów,
- g) dokonywanie okresowych przeglądów wód i urządzeń wodnych,
- h) współudział w przygotowywaniu planu w zakresie utrzymania wód, urządzeń wodnych, usuwania szkód oraz uzyskiwania wymaganych prawem decyzji pozwalających na prowadzenie prac utrzymaniowych,
- i) dokonywanie odczytów wskazań urządzeń pomiarowych,
- j) utrzymywanie i eksploatacja urządzeń wodnych oraz cieków naturalnych będących własnością Skarbu Państwa - PGW Wody Polskie oraz ich nadzór nad realizacją prac wykonywanych przez firmy zewnętrzne,
- k) współpraca z jednostkami samorządowymi oraz organami odpowiedzialnymi za ochronę środowiska i gospodarkę wodną w zakresie właściwości nadzoru wodnego,
- l) zapewnienie oznakowania, utrzymywania i kontroli szlaków żeglugowych na śródlądowych drogach wodnych,
- m) współudział w zakresie nadzoru nad wykonywaniem obowiązków użytkowników obwodów rybackich,
- n) współpraca w akcji powodziowej i szacowaniu szkód powodziowych,
- o) administrowanie obiektami nadzoru wodnego.

2. Obszar działania Nadzoru Wodnego wraz z mapą i krótką charakterystyką

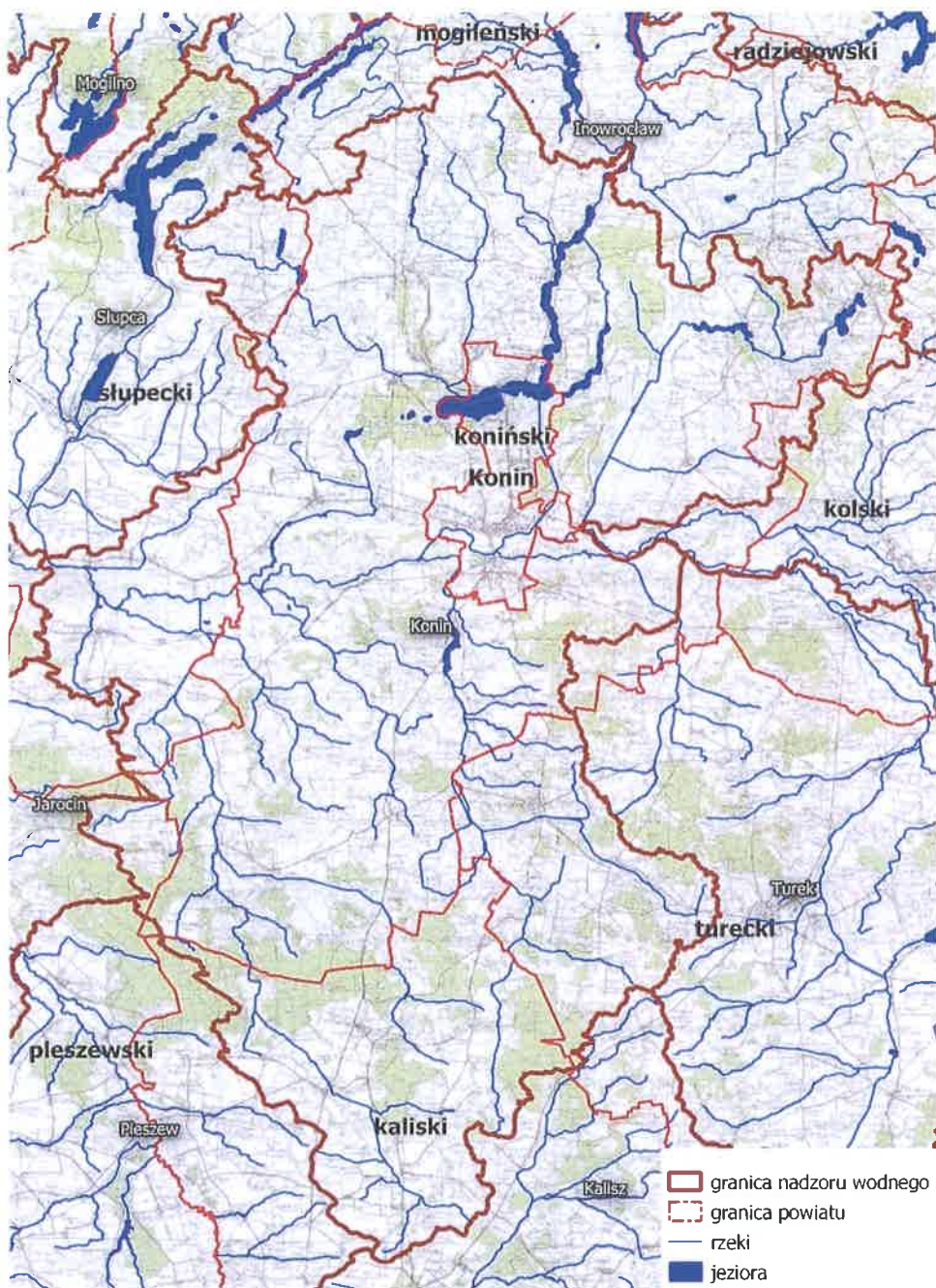
Nadzór Wodny w Koninie obejmuje swoim zasięgiem głównie powiat koniński, a także części powiatów: słupeckiego, kolskiego, tureckiego kaliskiego i pleszewskiego. Całkowita powierzchnia obszaru objęta zasięgiem NW Konin wynosi 1948,65 km².

Długość cieków naturalnych na terenie Nadzoru Wodnego w Koninie wynosi 486,86 km.

Wykaz obiektów i budowli hydrotechnicznych:

- 8 pompowni: Nizina Konińska, Wola Podłęzna, Rumin, Izabelin, Zagórów, Morzysław z pompownią odwrotną oraz Pątnów,
- 4 śluzy (w Morzysławiu, Pątnowie, Gawronach i Koszewie),
- 55 obiektów piętrzących (jazy, zastawki, przepusty z piętrzeniem),
- 39 szt. budowli regulacyjnych (progi, stopnie wodne, syfony i rurociągi),

- Jeziora (13) : Gosławskie, Pątnowskie, Wąsowskie, Mikozyńskie, Ślesieńskie, Licheńskie, Czarne, Ostrowite, Koziegłowy, Głodowskie,, Mąkolno, , Mostkowskie, Szczekawa;
- 2 zbiorniki retencyjne : Zbiornik Lubstowski i Zbiornik Stare Miasto,
- na terenie administrowanym przez NW Konin długość wałów przeciwpowodziowych wynosi **88,353 km**,
- długość szlaków żeglugowych zarządzanych przez NW Konin to **100,06 km** w tym 26,460 km Kanał Ślesieński.



3. Zestawienie gmin znajdujących się na terenie działania Nadzoru Wodnego

Zarząd Zlewni	Nadzór Wodny	Powiat	Gmina
Zarząd Zlewni w Kole	Konin	koniński	Kazimierz Biskupi
			Wilczyn
			Sompolno
			Rychwał
			Ślesin
			Rzgów
			Konin
			Golina
			Wierzbinek
			Grodziec
			Krzymów
			Kleczew
			Kramsk
			Stare Miasto
		Skulsk	
		słupecki	Zagórów
			Ostrowite
			Słupca
			Lądek
		kolski	Osiek Mały
			Babiak
		turecki	Tulizzków
			Turek
			Malanów
		kaliski	Stawiszyn
			Ceków Kolonia
			Mycielin
			Blizanów
Żelazków			
pleszewski	Gizałki		

4. Zakres prac wykonanych na terenie działania NW Konin na obszarze powiatu pleszewskiego.

Lp.	Gmina/powiat	Nazwa zrealizowanego zadania	Opis zadania	Wartość wykonanych prac
1	zastawka nr 54-1 Orlina Duża gm. Gizałki"	Roboty eksploatacyjne	Roboty związane z eksploatacją budowli regulacyjnych obiektów piętrzących, wałów przeciwpowodziowych, pompowni, zbiorników wodnych oraz eksploatacja pozostałych obiektów związanych z gospodarką wodną RZGW Poznań, ZZ Koło- 2019	W ramach kwoty 69 142,63 zł
RAZEM:				69 142,63 zł

5. Ilość spraw wpływających i prowadzonych przez Nadzór Wodny

Podstawa prawna: Prawo wodne z 20 lipca 2017 r. Dz. U. 2020r. poz. 310 ze zm.

Kwartał	Zgody wodnoprawne na podstawie art. 397 ust. 3 pkt 3 (w związku z art. 240 ust. 5 pkt 1)	Ilość spraw wpływających do NW (wnioski, skargi, inne)
I	24	510
II	9	426
III	14	431
IV	23	727
ROCZNIE	70 w tym przyjęto 0 szt. zgłoszeń wodnoprawnych z powiatu pleszewskiego	2094

Z-CA DYREKTORA

 Piotr Skórka